

# edilportale® TOUR 2019

L'edilizia dei prossimi 10 anni



#edilportaletour2019

GENOVA, 13 GIUGNO 2019

**I SISTEMI A SECCO E IL FUTURO DELLE COSTRUZIONI**

**Ing. Bahram Farbood**



**220 IMPIANTI**

nel mondo

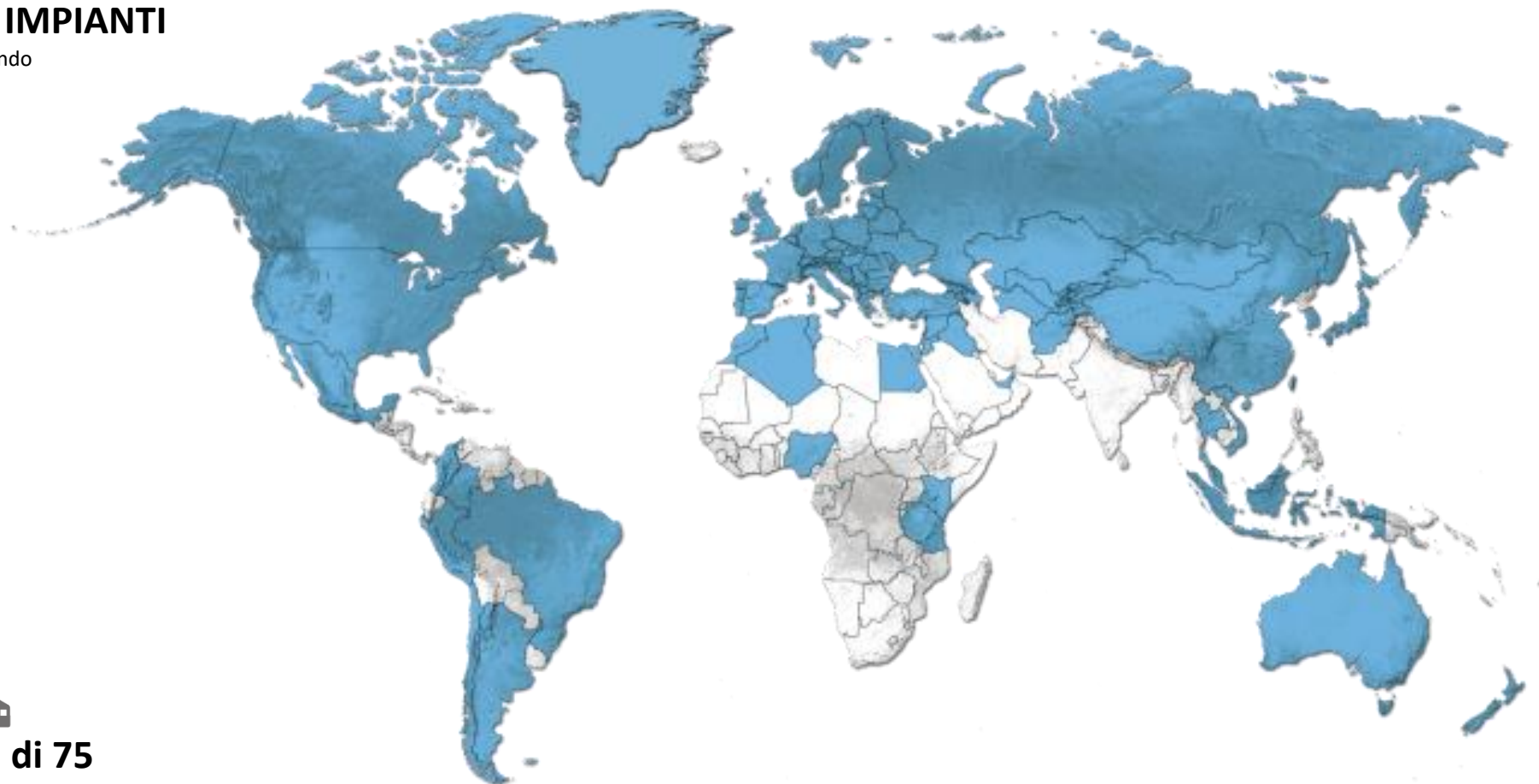


Più di

**27.400**

**DIPENDENTI**

in tutti i continenti



**Più di 75**

**IMPIANTI DI ESTRAZIONE**

per la materia prima



in più di

**86 PAESI**



**KNAUF**AQUAPANEL



MARBOS

danogips

KNAUF INSULATION

RICHTER SYSTEM<sup>®</sup>



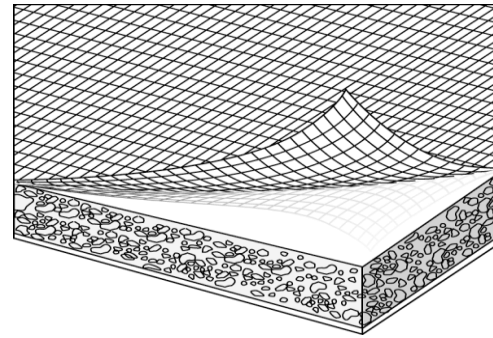
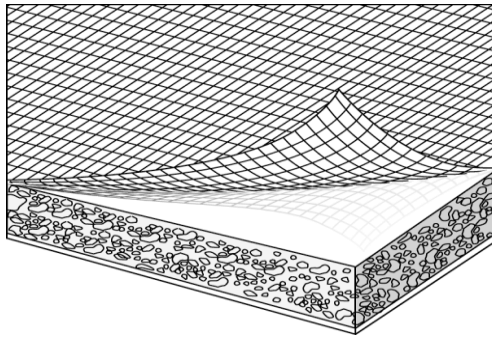
# KNAUF AQUAPANEL<sup>®</sup>

**AQUAPANEL<sup>®</sup>**

**AQUAPANEL® Cement Board Outdoor**

**AQUAPANEL® Cement Board Indoor**

**AQUAPANEL® Cement Board Skylite**



**Caratteristiche:**

Spessore: **12,5 mm**  
Peso: approx. **16 kg/m<sup>2</sup>**

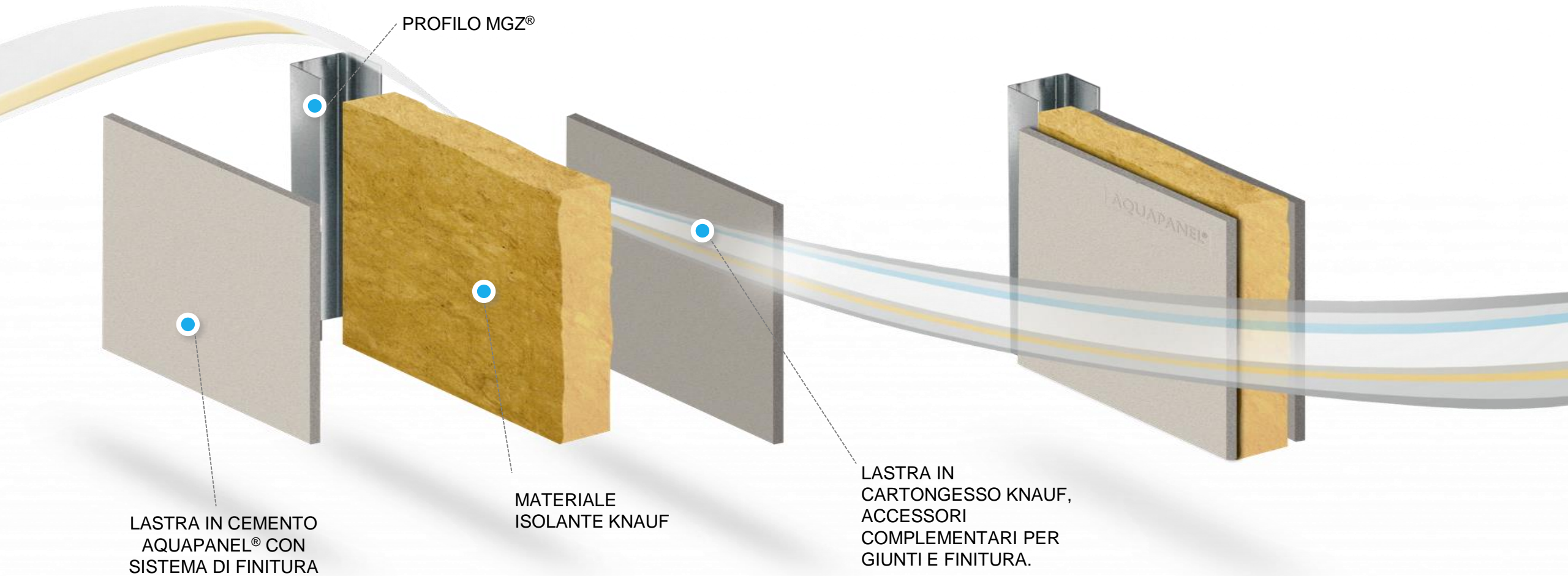
**Caratteristiche:**

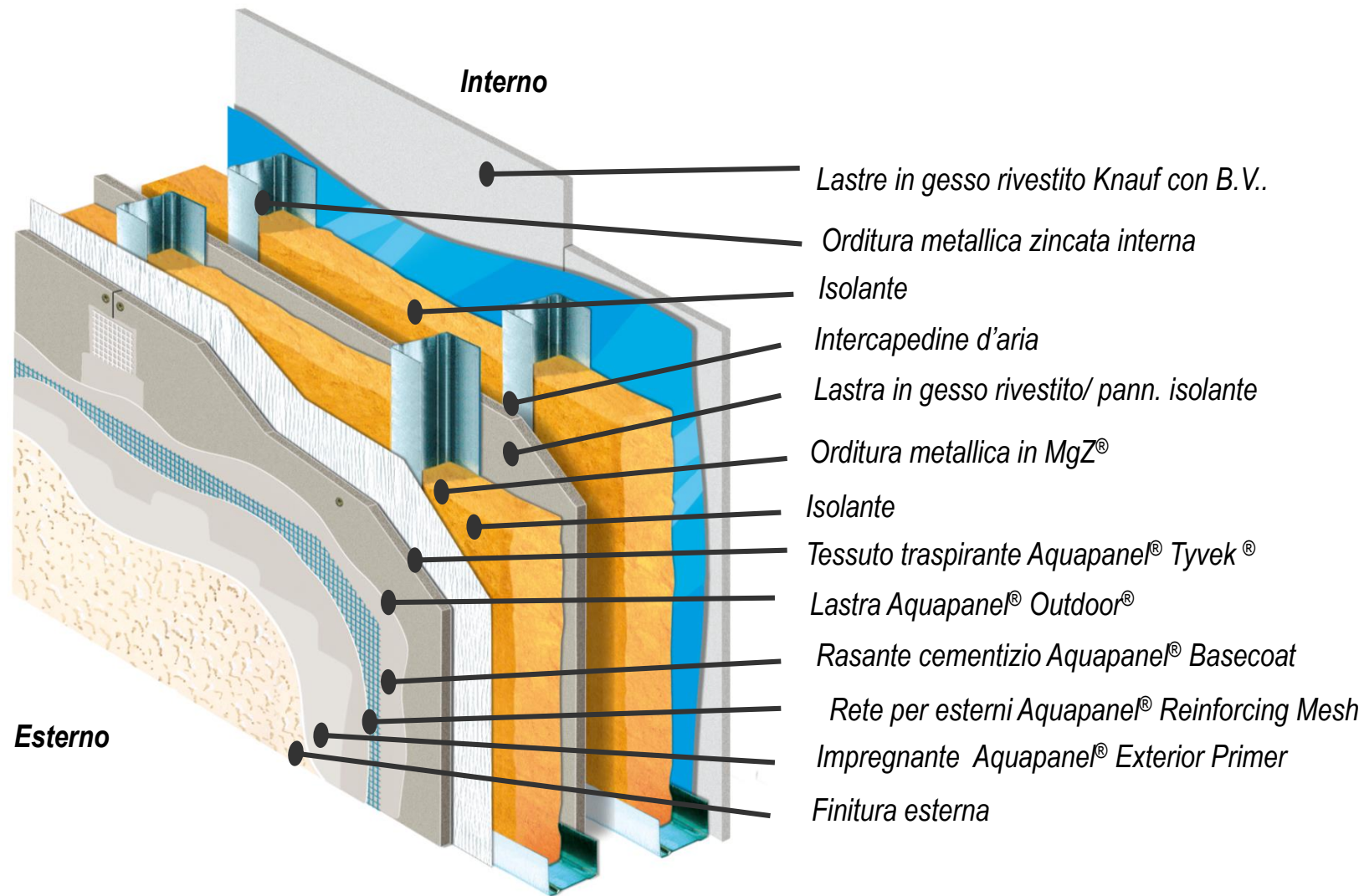
Spessore: **12,5 mm**  
Peso: approx. **11,5 kg/m<sup>2</sup>**

**Caratteristiche:**

Spessore: **8 mm**  
Peso: approx. **10,5 kg/m<sup>2</sup>**

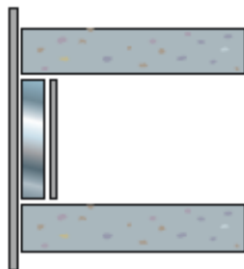
## Componenti essenziali delle pareti esterne Knauf



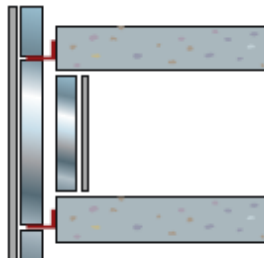


## Tipologie di sistemi Knauf

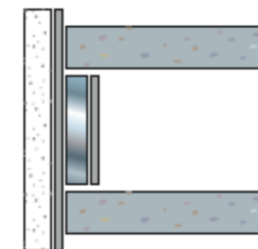
- Costruzione di parete direttamente applicate tra i solai



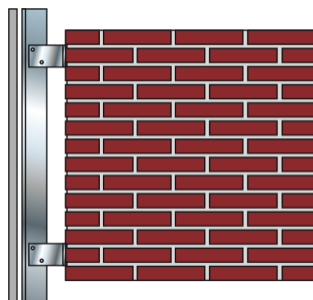
- Costruzione di parete applicate esternamente ai solai



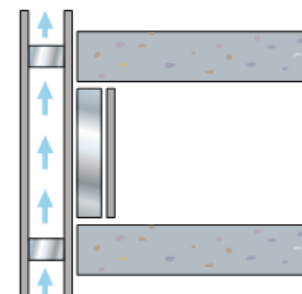
- Parete con Sistema Knauf Aquapanel rivestito ulteriormente con Sistema cappotto termico



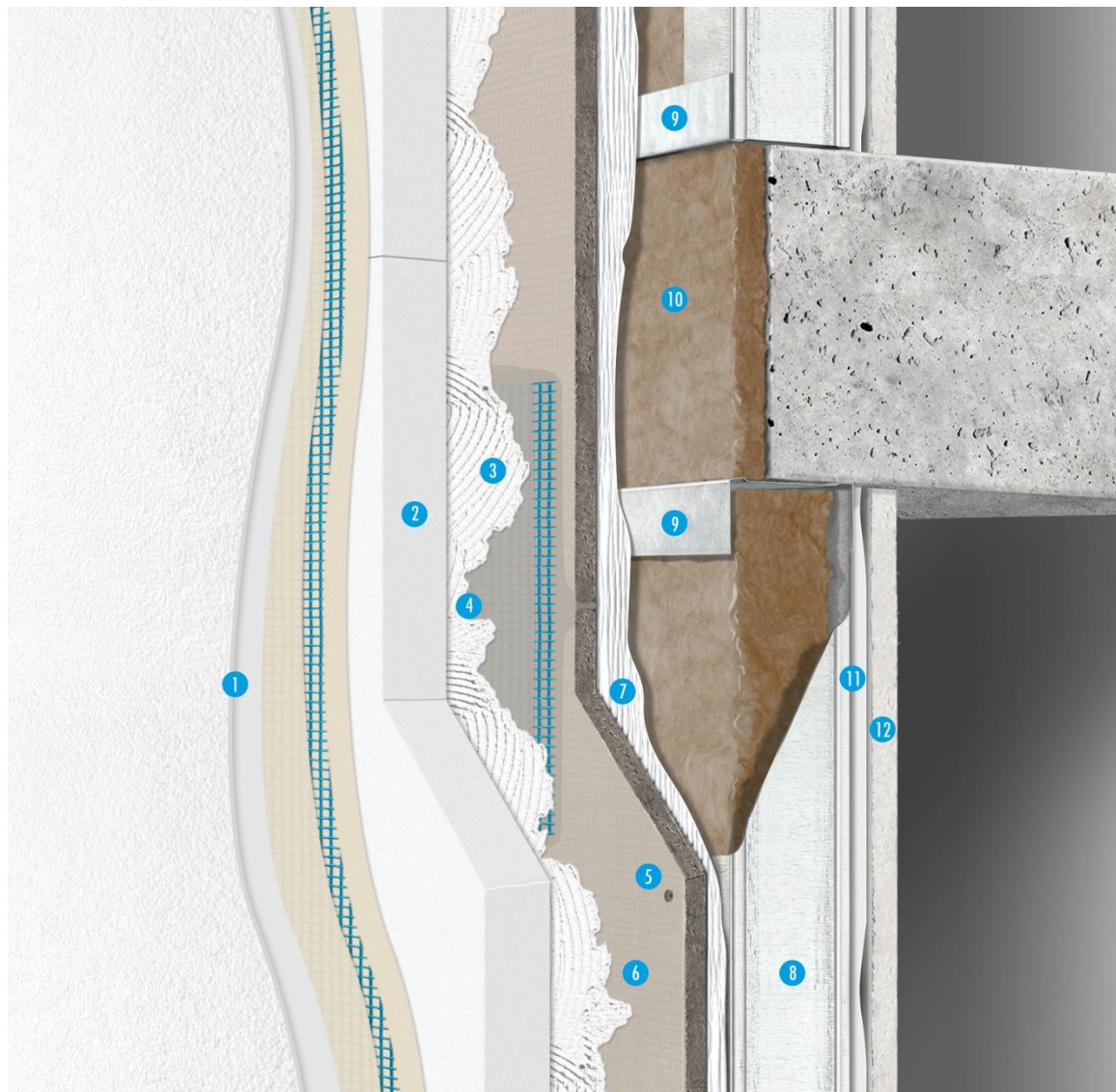
- Rivestimento di facciata continua esterna



- Facciata ventilata







1. Finitura Colorata Knauf
2. Sistema Cappotto Termico Knauf (SCT)
3. Collante Knauf SM700/SM760
4. AQUAPANEL® Exterior Basecoat + AQUAPANEL® Exterior Reinforcing Tape
5. AQUAPANEL® Maxi Screw
6. Lastra AQUAPANEL® Outdoor
7. AQUAPANEL® Tyvek® StuccoWrap™
8. Profilo metallico Knauf a C
9. Profilo metallico Knauf a U
10. Lana di vetro Knauf EkoVetro®
11. Lastra Knauf
12. Lastra Knauf con eventuale barriera al vapore



Un'unica combinazione di vantaggi economici, ambientali e di prestazioni

## ECONOMIA

RIDOTTI SPESSORI  
A FAVORE DELLO  
SPAZIO UTILIZZABILE

TEMPI DI  
COSTRUZIONE  
PIÙ RAPIDI

MINORI COSTI  
DI INVESTIMENTO

Residenze per Anziani  
**Ceremate**

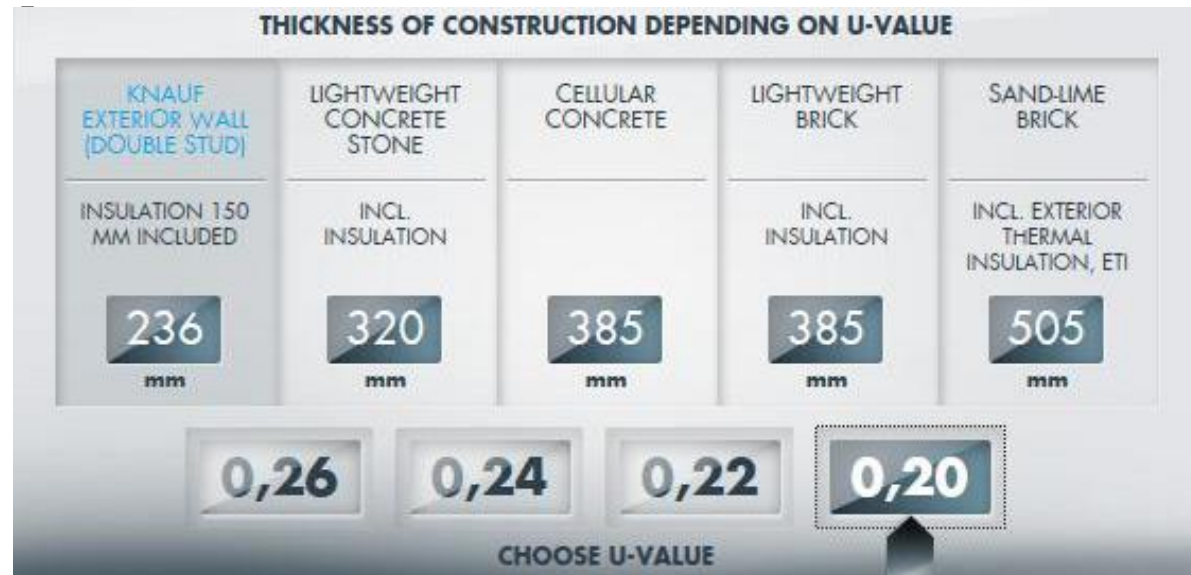


**AQUAPANEL®**

## Guadagni in termini di superficie utile

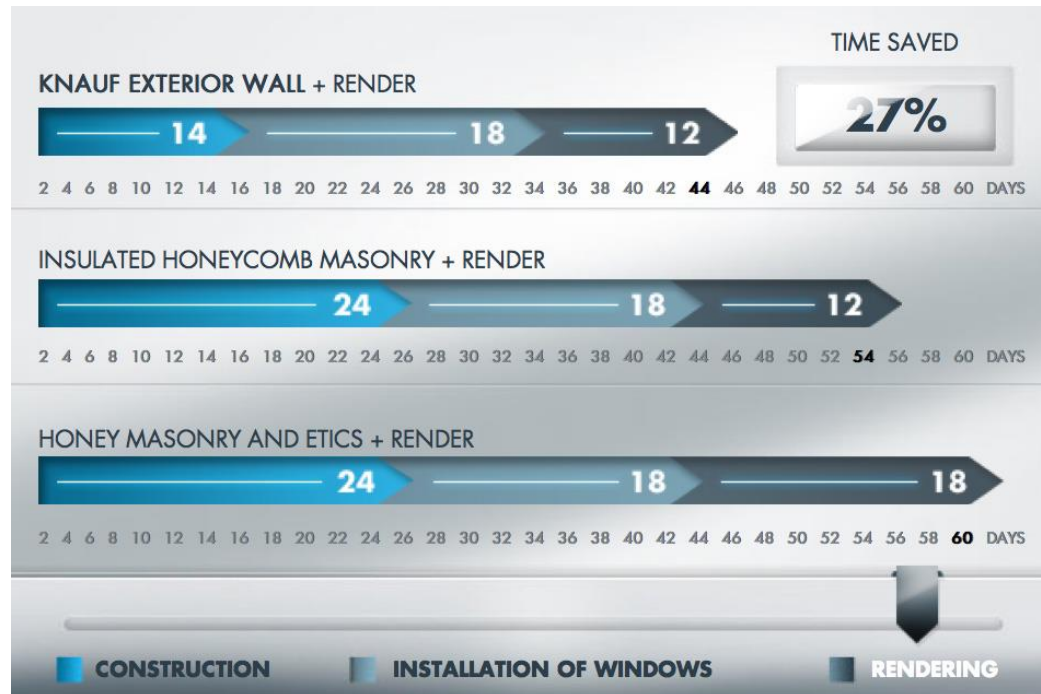


RESIDENTIAL HOUSING, VIENNA, AUSTRIA



Il guadagno totale si aggira attorno al 2,4% di superficie utile in più rispetto alle costruzioni tradizionali.

## Tempi di realizzazione più rapidi e costi inferiori



I sistemi a secco Knauf possono essere realizzati con 10 giorni in meno, il che equivale ad un risparmio temporale del 18,5%.

Il risparmio può raggiungere una quota del 27% fino alla fase di finitura.

**AQUAPANEL®**

Un'unica combinazione di vantaggi economici, ambientali e di prestazioni

## SOSTENIBILITÀ

RIDUZIONE  
DELL'ENERGIA  
PRIMARIA

RIDOTTE  
EMISSIONI  
DI CO<sub>2</sub>

USO RIDOTTO  
DELLE RISORSE  
NATURALI/MENO  
INQUINAMENTO



Bosco Verticale  
Milano

## Sostenibilità con la Tecnologia AQUAPANEL®

### La Tecnologia Knauf AQUAPANEL® richiede:

- 50% in meno di energia primaria;
- 30% in meno di emissioni di CO<sub>2</sub> nella fase produttiva.

	CO <sub>2</sub> / m <sup>2</sup>
<b>System 1</b> Masonry and ETICS + render	30.40 kg
<b>System 2</b> Knauf AQUAPANEL® Exterior Wall + render	21.33 kg
<b>System 3</b> Lightweight clay bricks + render	40.20 kg

**AQUAPANEL®**



Un'unica combinazione di vantaggi economici, ambientali e di prestazioni

### PRESTAZIONI

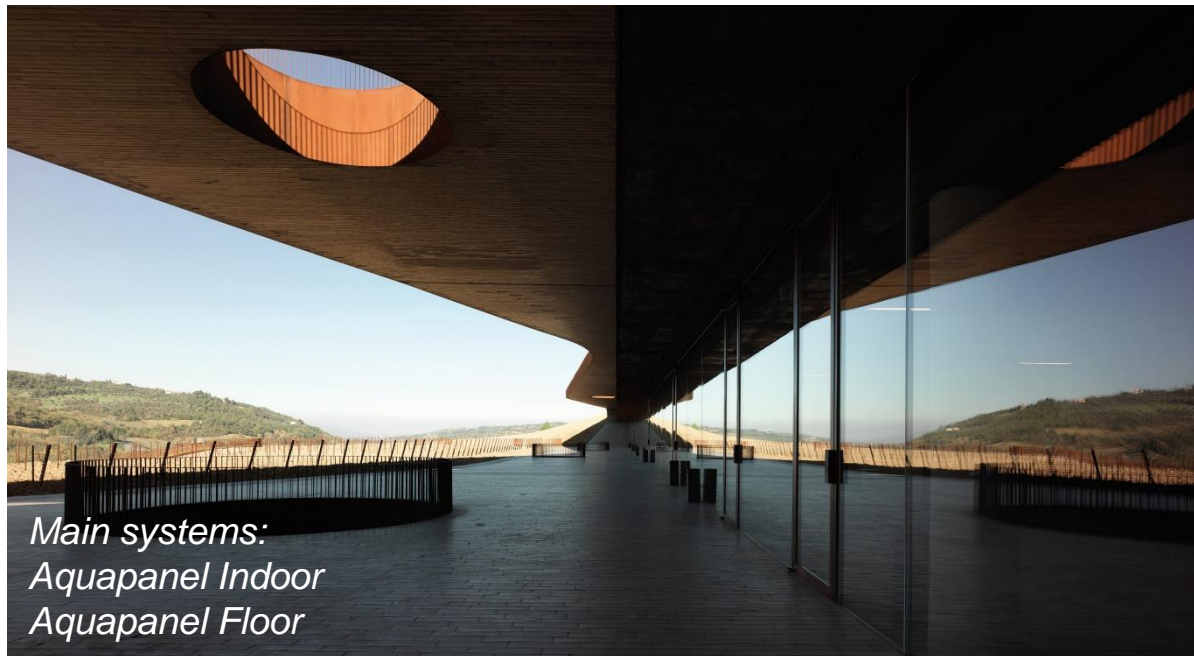
PIÙ LIBERTÀ DI  
PROGETTAZIONE

PRESTAZIONI  
SISMICHE  
MIGLIORATE

RISTRUTTURAZIONE  
RAPIDA E SEMPLICE

Torre Uffici Milanofiori  
Assago





*Main systems:  
Aquapanel Indoor  
Aquapanel Floor*



Cantina Antinori  
San Casciano Val di Pesa



*Main systems:  
Aquapanel Outdoor*



**Kasanova  
Monza Brianza**



Museo Casa Enzo Ferrari  
Modena



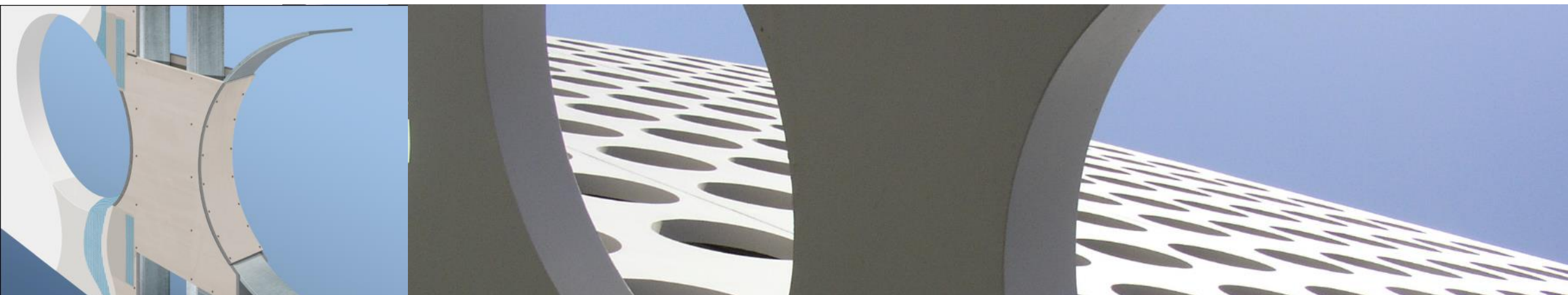
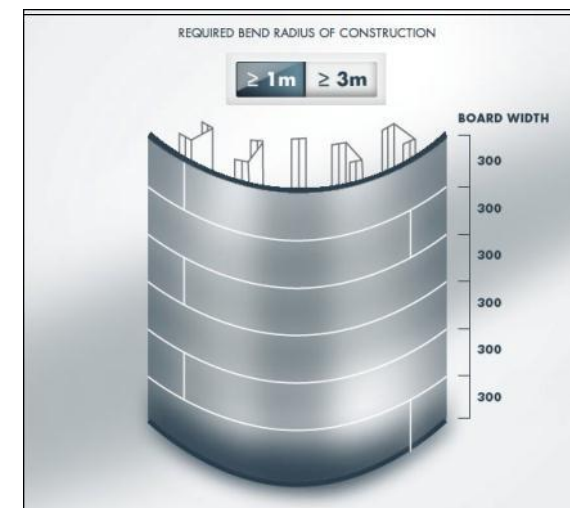
Main system:  
Aquapanel Outdoor

Le soluzioni Knauf AQUAPANEL® assicurano ampia libertà di progettazione

La parete esterna Knauf con tecnologia AQUAPANEL® consente di realizzare design curvi con un raggio di curvatura fino a un metro - è possibile realizzare cupole e archi.

È possibile creare superfici perfettamente lisce su grandi superfici.

**AQUAPANEL®**



## Prestazioni sismiche superiori

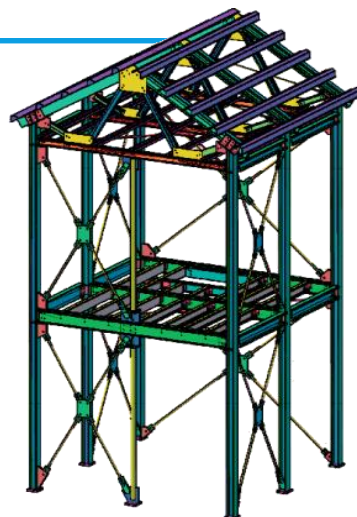
---

### CASO STUDIO

È stata realizzata una struttura in acciaio leggera a due piani utilizzando la tecnologia AQUAPANEL®

---

**AQUAPANEL®**



## Knauf per l'ANTISISMICA

**LA SICUREZZA DELLE SOLUZIONI TESTATE KNAUF**  
 Knauf, leader mondiale delle costruzioni a secco, ha sviluppato una gamma completa di soluzioni per la sicurezza antisismica. "Knauf Antisismika" dimostra, a seguito di specifici test, le proprietà altamente performanti dei propri elementi tecnici in caso di sisma e mette a disposizione di progettisti e professionisti del settore strumenti innovativi per la sicurezza degli edifici.  
 Le soluzioni "Knauf Antisismika" sono testate per resistere a diversi livelli della scala Richter e per prevedere il comportamento in opera di ciascun elemento nel rispetto della normativa tecnica vigente.

Sistemi Evoluti per l'Edilizia, Knauf

[f](#) [yt](#) [You Tube](#) [www.knauf.it](http://www.knauf.it)

**SICUREZZA A PROVA DI TEST\***  
 KNAUF HA REALIZZATO TEST ANTISISMICI SU PIATTAFORMA E HA PROVATO LA RESISTENZA DELLE PROPRIE SOLUZIONI PER UN SISMA UNA VOLTA E MEZZO SUPERIORE A QUELLO DE L'AQUILA 2009

**LA SICUREZZA DI UN SISTEMA COMPLETO**  
 Il Sistema Knauf Antisismika è una selezione di configurazioni altamente performanti in caso di sisma. Inoltre, le soluzioni del Sistema Knauf Antisismika sono testate per differenti tipologie di scosse e di potenza: in fase di progettazione è possibile dimensionare la soluzione costruttiva in funzione della localizzazione, dell'accelerazione sismica al suolo e dell'altezza della parete e dell'edificio.

Sistemi Evoluti per l'Edilizia, Knauf

# edilportale<sup>®</sup>

## TOUR 2019

grazie per l'attenzione

